



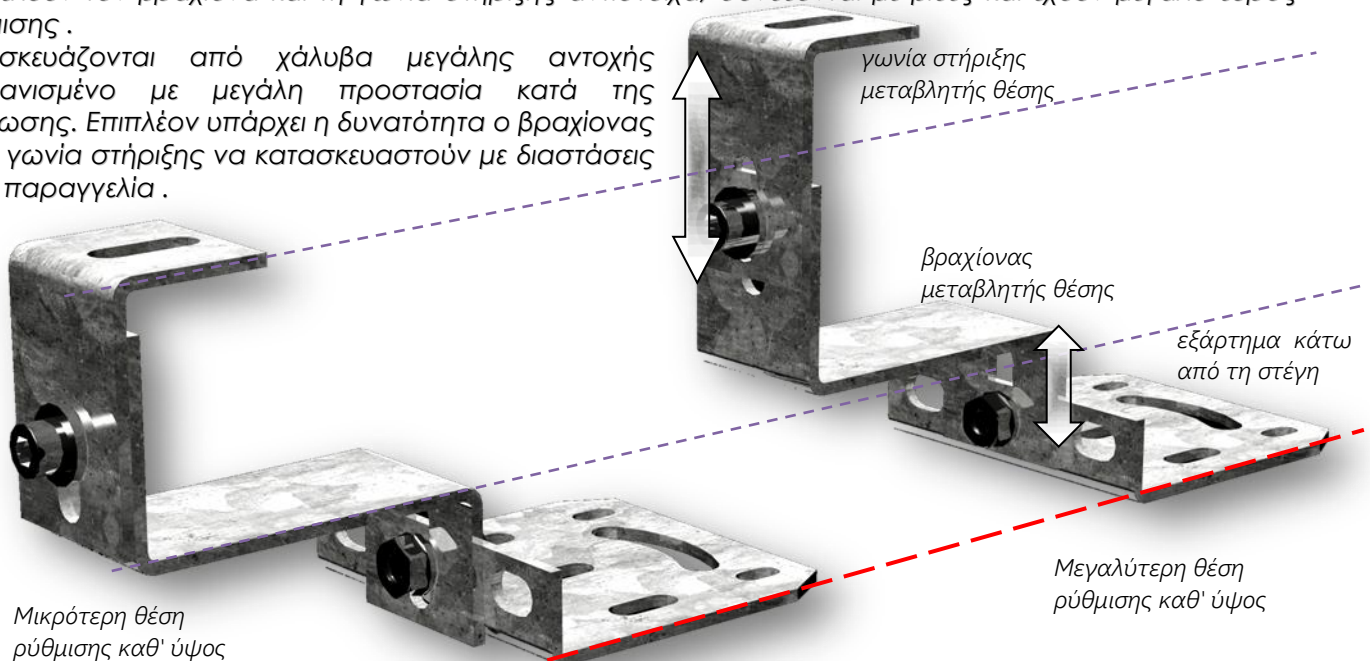
ΠΡΟΦΙΛΟΔΟΜΗ  
ΒΑΣΕΙΣ ΦΩΤΟΒΟΛΤΑΪΚΩΝ

**ΣΥΣΤΗΜΑ PD.2K.PL ΓΙΑ ΚΕΡΑΜΟΣΚΕΠΕΣ**  
Στήριξη με μεταβλητό άγκιστρο (ή ντιζοστρίφωνα)



Το σύστημα PD.2K.PL περιλαμβάνει ένα ειδικό άγκιστρο τριών εξαρτημάτων που μπορεί να προσαρμοστεί καθ' ύψος ώστε τα φωτοβολταϊκά πάνελ να είναι στο ίδιο επίπεδο ανεξάρτητα από τις ανομοιομορφίες της κεραμοσκεπής. Το πρώτο εξάρτημα βιδώνεται στη στέγη κάτω από τα κεραμίδια, το δεύτερο και το τρίτο αποτελούν τον βραχίονα και τη γωνία στήριξης αντίστοιχα, συνδέονται με βίδες και έχουν μεγάλο εύρος ρύθμισης.

Κατασκευάζονται από χάλυβα μεγάλης αντοχής γαλβανισμένο με μεγάλη προστασία κατά της οξειδωσης. Επιπλέον υπάρχει η δυνατότητα ο βραχίονας και η γωνία στήριξης να κατασκευαστούν με διαστάσεις κατά παραγγελία.

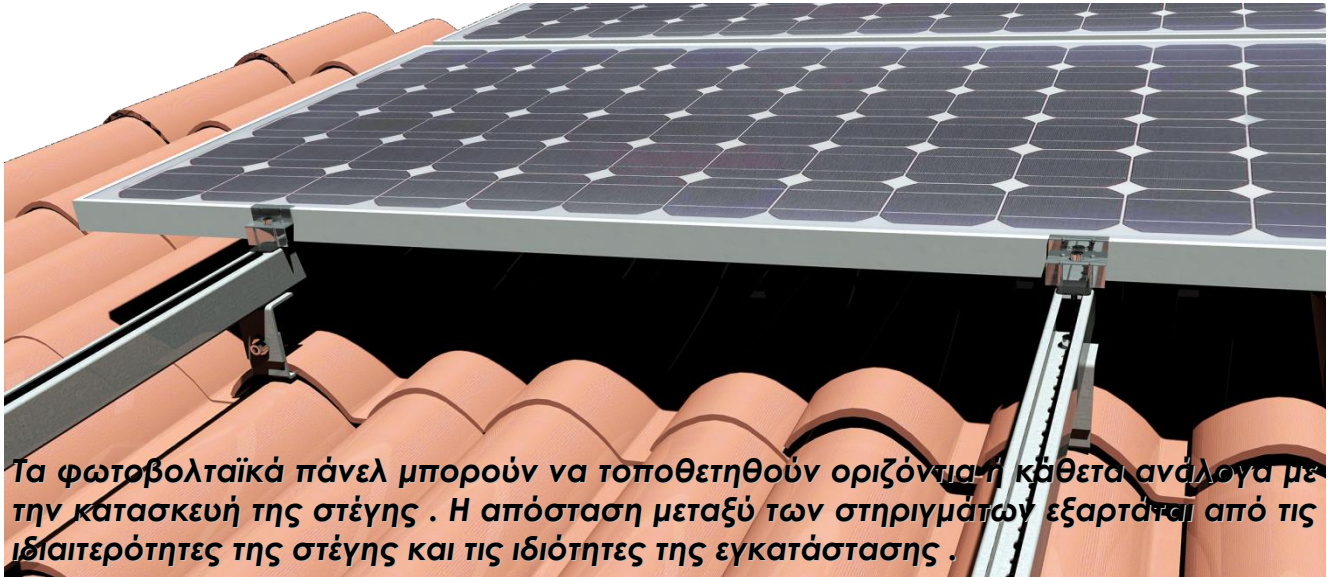


**ΠΡΟΦΙΛΟΔΟΜΗ**

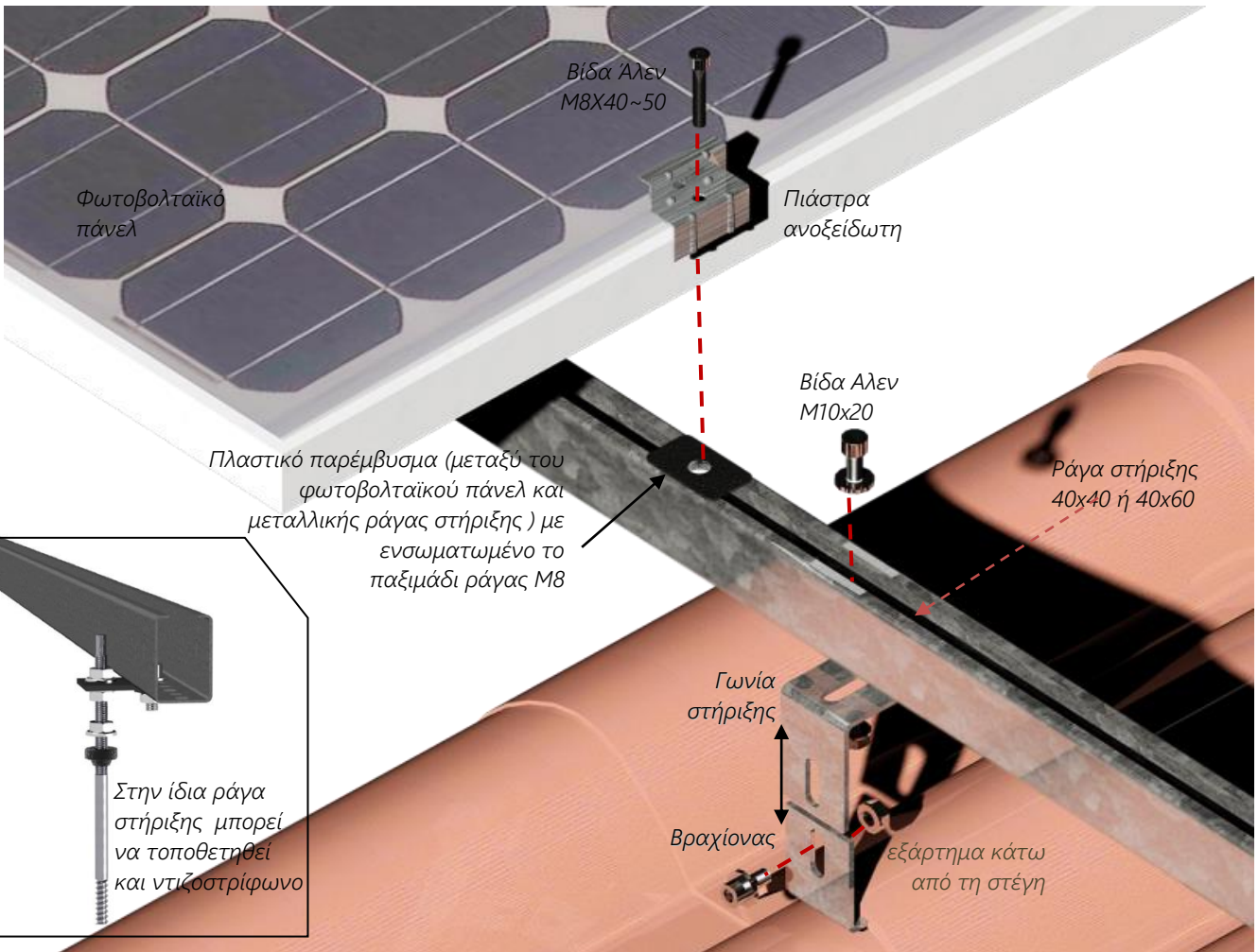
Κάτω Σπαρτιά Σέσκλου - Βόλος  
Τηλ: 0030 2421084000 | FAX: 0030 2421009019  
web: [www.profilodomi.com](http://www.profilodomi.com) | email: [sales@profilodomi.gr](mailto:sales@profilodomi.gr)



**ΠΡΟΦΙΛΟΔΟΜΗ**  
**ΒΑΣΕΙΣ ΦΩΤΟΒΟΛΤΑΪΚΩΝ**  
**ΣΥΣΤΗΜΑ ΡD.2Κ.ΡL ΓΙΑ ΚΕΡΑΜΟΣΚΕΠΕΣ**  
**Στήριξη με μεταβλητό άγκιστρο.**



Τα φωτοβολταϊκά πάνελ μπορούν να τοποθετηθούν οριζόντια ή κάθετα ανάλογα με την κατασκευή της στέγης . Η απόσταση μεταξύ των στηριγμάτων εξαρτάται από τις ιδιαιτερότητες της στέγης και τις ιδιότητες της εγκατάστασης .



**ΠΡΟΦΙΛΟΔΟΜΗ**

Κάτω Σπαρτιά Σέσκλου - Βόλος  
Τηλ: 0030 2421084000 | FAX: 0030 2421009019  
web: [www.profilodomi.com](http://www.profilodomi.com) | email: [sales@profilodomi.gr](mailto:sales@profilodomi.gr)